

Techniniai reikalavimai

1. Korpuso vidinį paviršių dažyti alyvai atspariais dažais, išorinį paviršių - nitroemalė.
2. Surenkant skyrimo plokštumas patepti hermetine pasta.
3. Į korpusą įpilti 5.5 l "Repsol Taurο 220", alyvos (galima naudoti kitas alyvas, kurių klampumo laipsnis ISO VG 220, kokybės kategorija ne mažesnė kaip API GL-3).
4. * - informaciniai matmenys.

Techninės charakteristikos

1. Perdavimo skaičius $u = 10.9$
2. Varomojo veleno didžiausias sukimo momentas $T = 290 \text{ Nm}$
3. Varančiojo veleno didžiausias sukimosi dažnis $n = 700 \text{ min}^{-1}$

Mastelis		Ruošė	Lapai/Lapas	
Tikrino		Tikrino	3	1
2009	Stadija	N.kontr.		
K/P	A3	Tvirtino		
Byla	KTU PI			
Kaup.	ME2-KCG-00.01.00.SB			
Inv.Nr.				

KŪGINIS - CILINDRINIS
REDUKTORIUS

ME2-KCG-00.01.00.SB

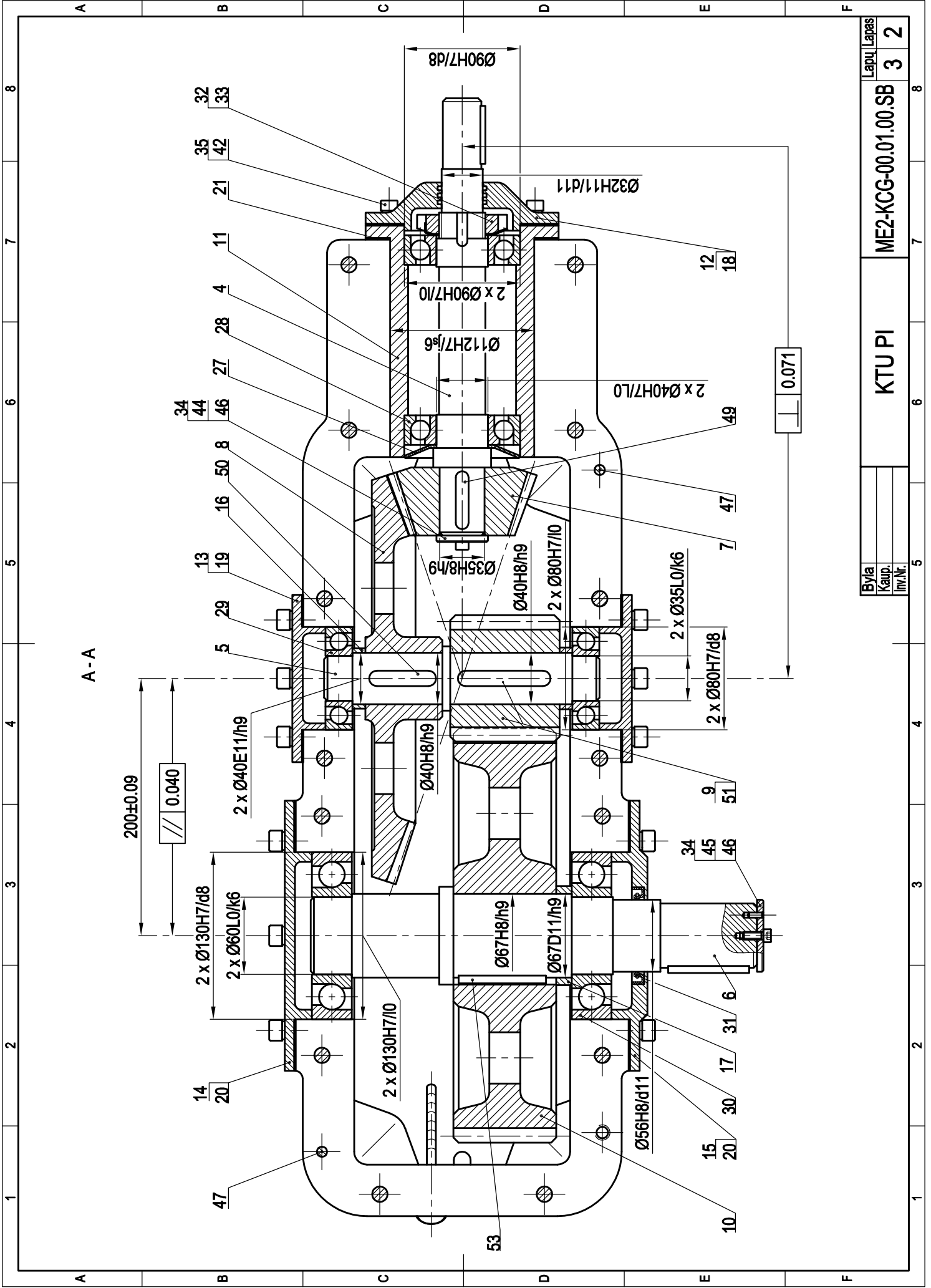
KTU PI

Byla
Kaup.
Inv.Nr.

2009 K/P A3 N.kontr. Tvirtino

ME2-KCG-00.01.00.SB

3 1

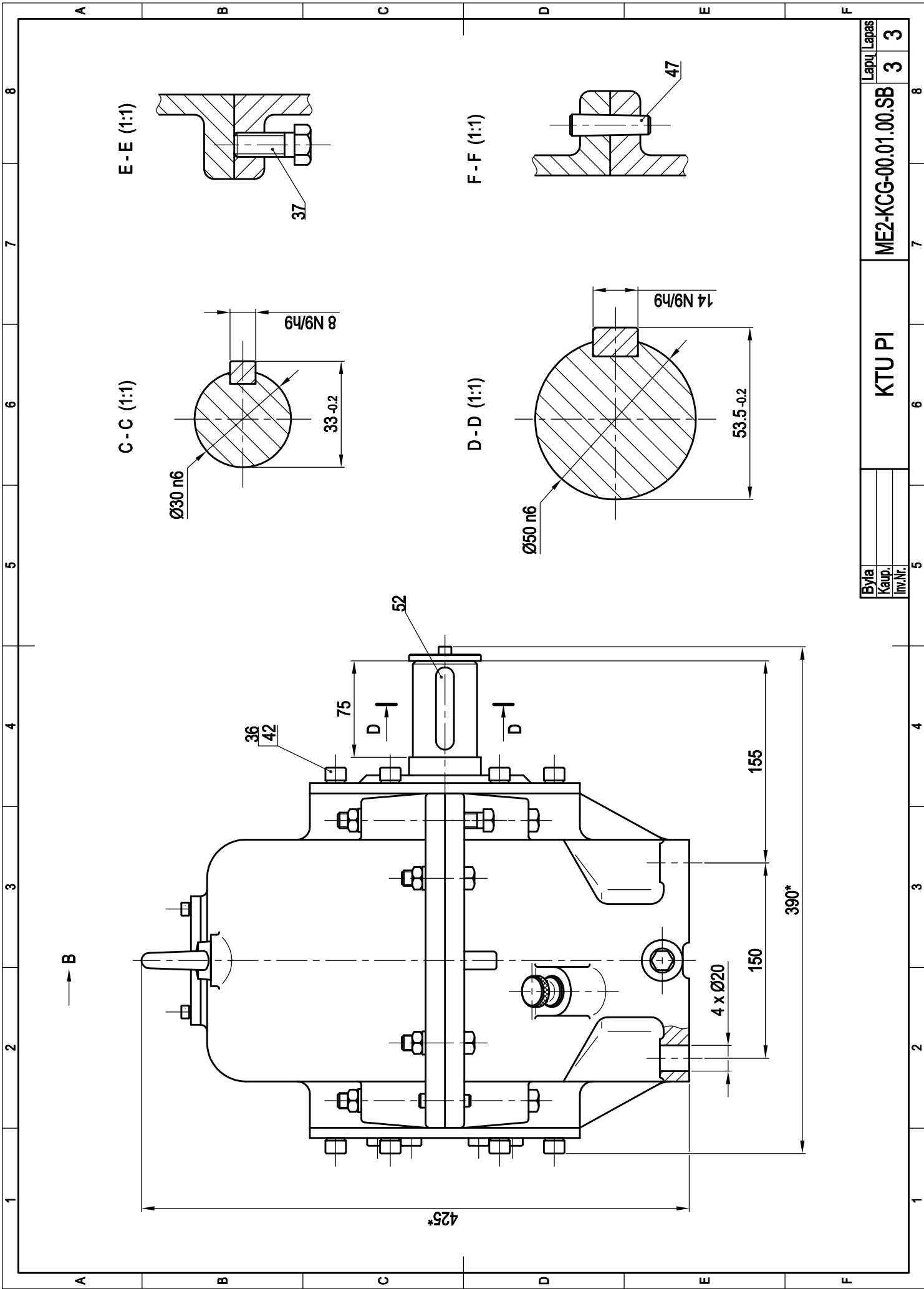


Była
Kau.
In./Nr.

KTU PI

ME2-KCG-00.01.00.SB

Lapu/Lapas
3 2



Byla	
Kaup.	
Inv.Nr.	

KTU PI

ME2-KCG-00.01.00.SB

Lapu	Lapas
3	3

Formatas	Zona	Pozicija	Žymuo	Pavadinimas	Kiekis	Pastabos	
		19		Tarpiklis 2	2		
		20		Tarpiklis 3,4	2		
		21		Tarpiklis 5	1		
		22		Dangtelis	1		
		23		Tarpiklis 6	1		
		24		Alsuoklis M16	1		
		25		Kamštis M16	1		
		26		Tarpiklis	1		
		27		Galinis sandarinimo diskas	1		
				<u>Standartiniai gaminiai</u>			
				Radialinis ašinis guolis			
		28		7308BEY	2	SKF	
		29		7307BEY	2	SKF	
		30		7312BEY	2	SKF	
		31		Riebokšlis CR 56x72x8 HMS5	1	SKF	
		32		Apvali veržlė GOST11871-88	1		
				M36x1.5			
		33		Poveržlė 36 GOST11872-89	1		
				Varžtas ISO4762			
		34		M6x16-8.8	6		
		35		M8x35-8.8	6		
		36		M8x20-8.8	24		
				Varžtas ISO4014			
		37		M12x30-8.8	1		
		38		M12x50-8.8	6		
		39		M12x150-8.8	8		
		40		Veržlė ISO4032 M12-8	14		
Byla	KTU PI			ME2-KCG-00.01.00.SB		Lapų	Lapas
Kaup.						3	2
Inv.Nr.							

